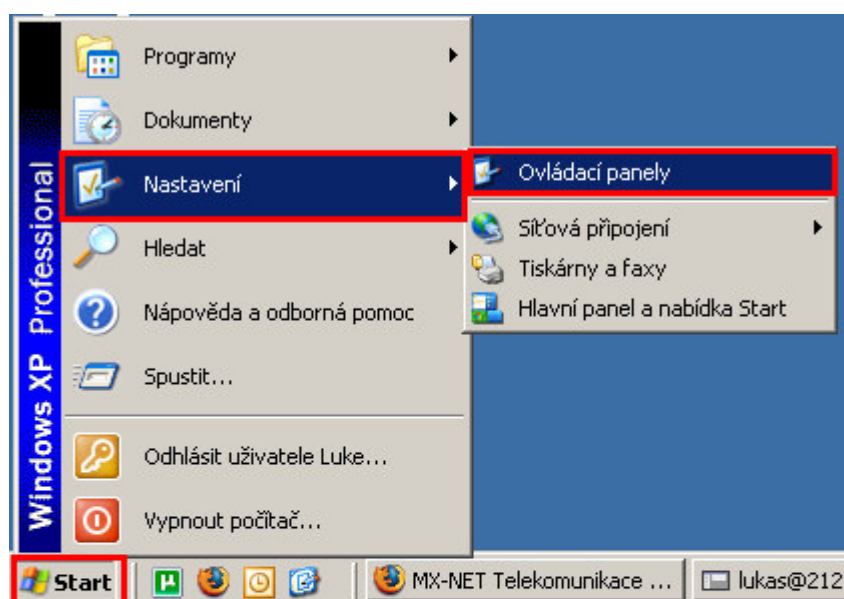


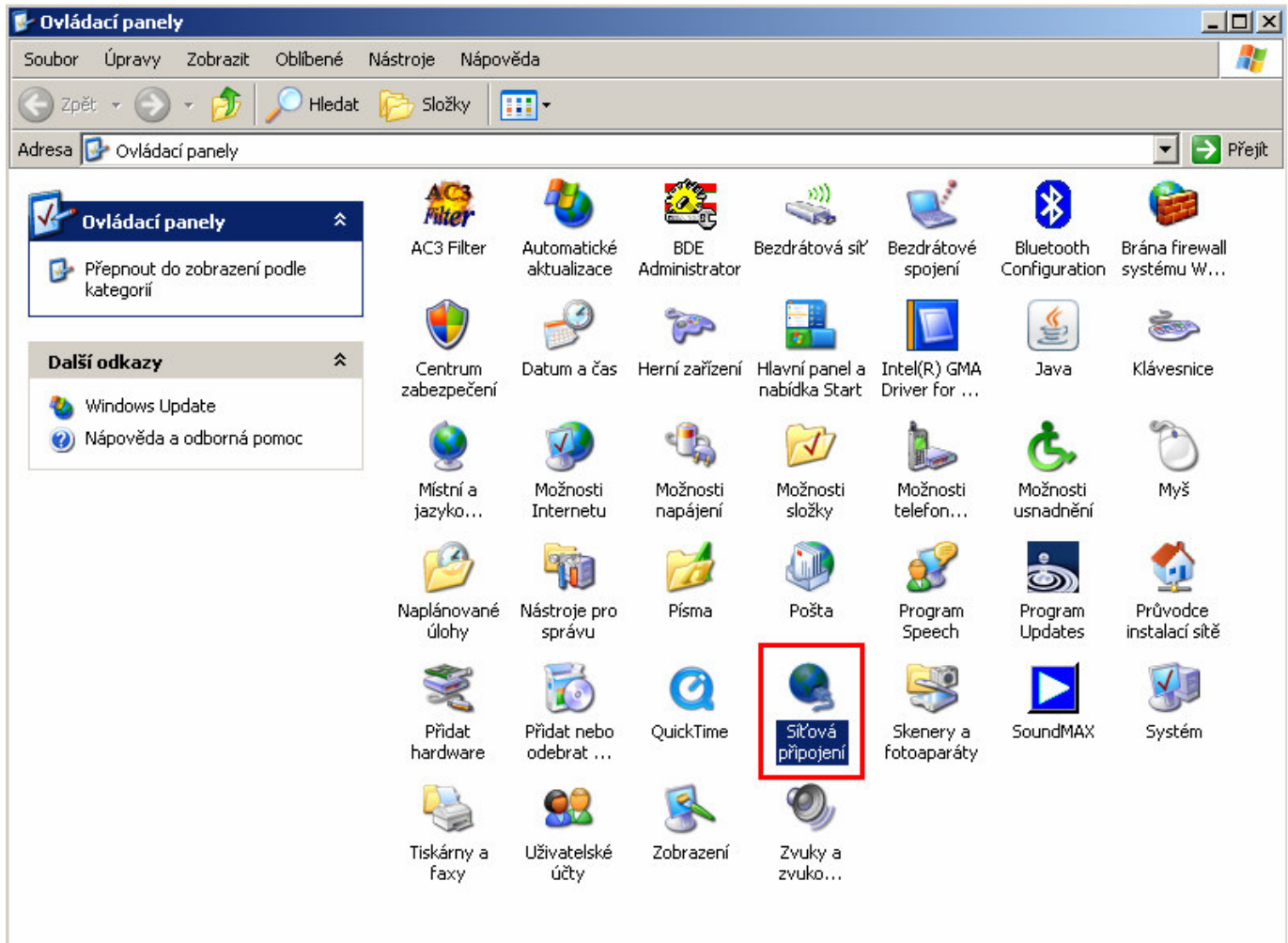
## Postup zjištění fyzické adresy adaptéru u počítače se systémem Windows XP

### 1. krok



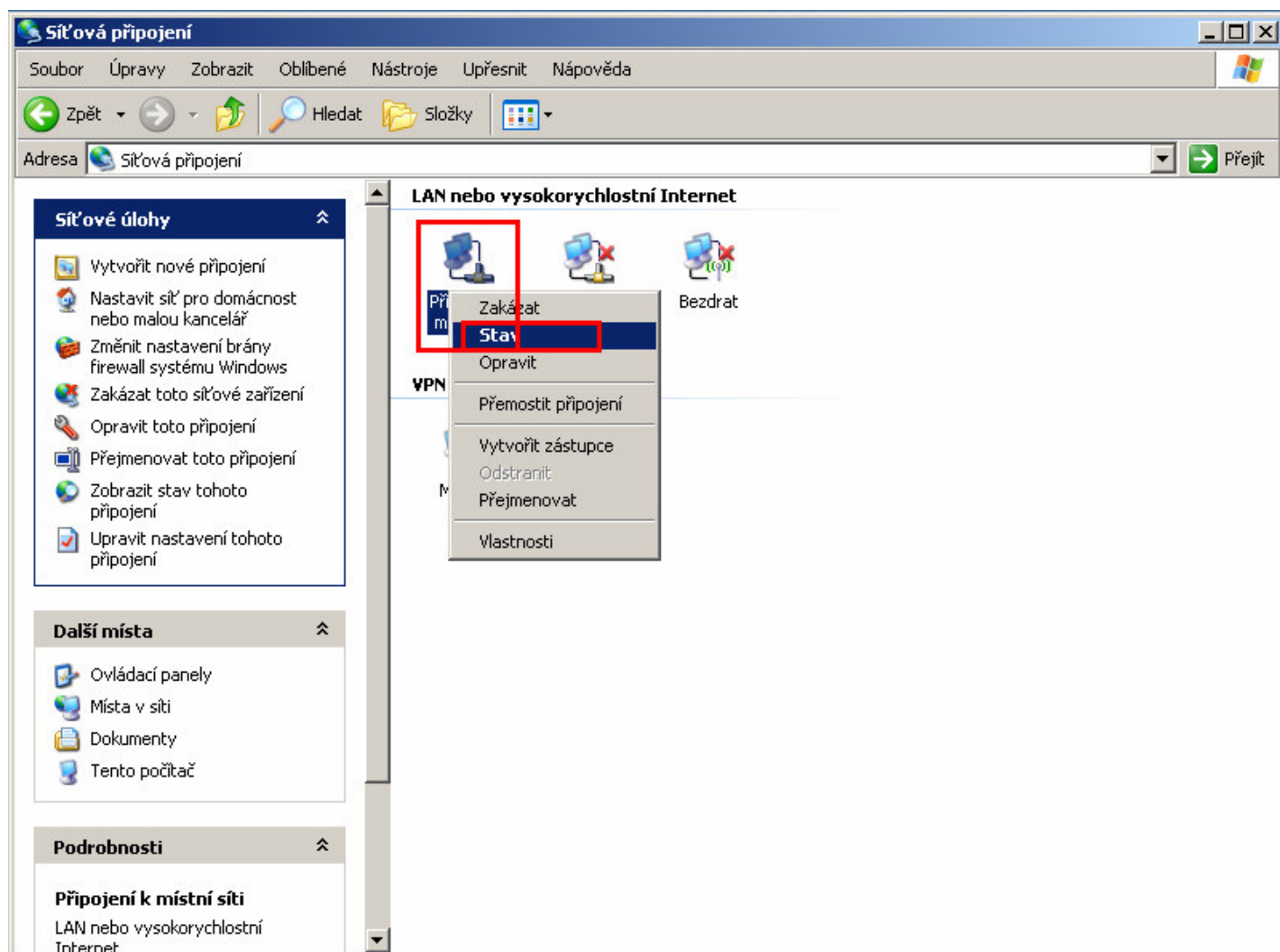
**Zvolte tlačítko "Start", záložku "Nastavení" a tlačítko "Ovládací panely"**

## 2. krok



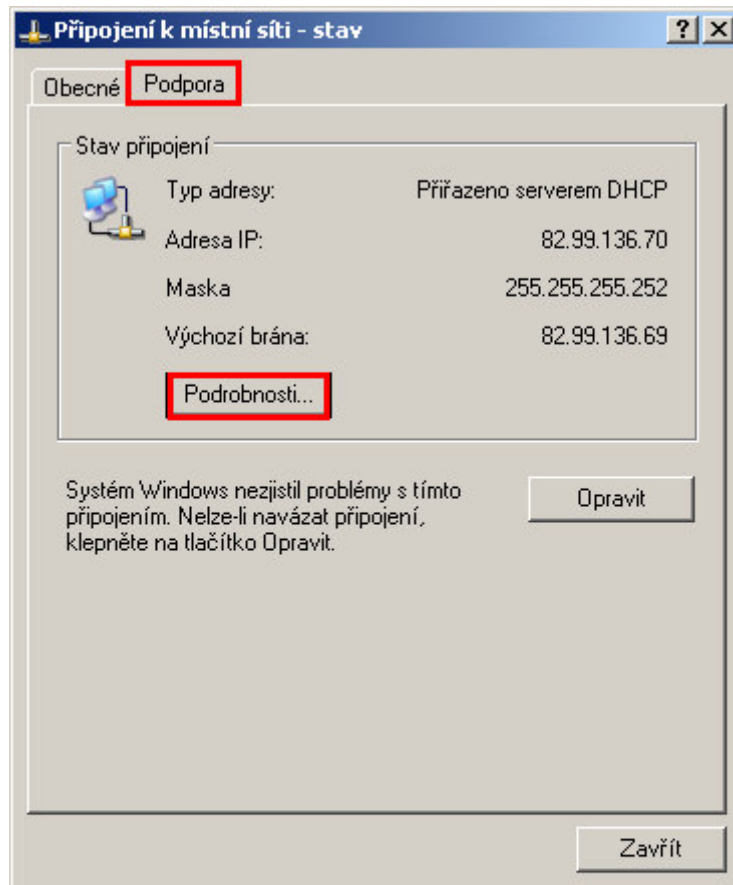
**Zvolte položku "Síťová přípojní"**

### 3. krok



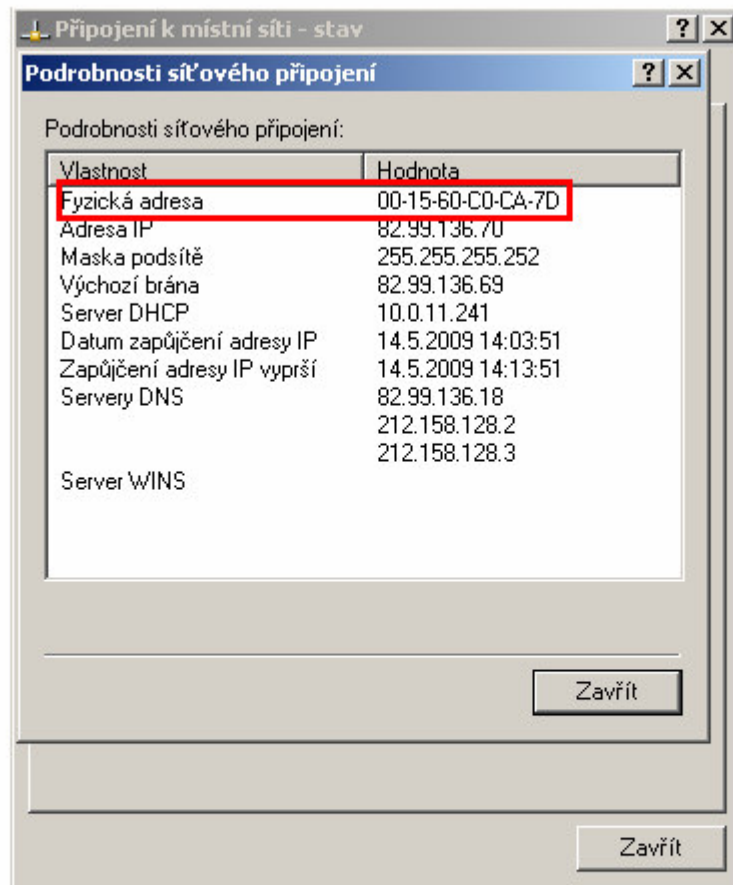
**Na položku "Připojení k místní síti" klepněte pravým tlačítkem a zvolte tlačítko "Stav"**

## 4. krok



**Zvolte záložku "Podpora" a následně tlačítko "Podrobnosti..."**

## 5. krok



**V tomto okně je zobrazena Vaše fyzická adresa (MAC)**