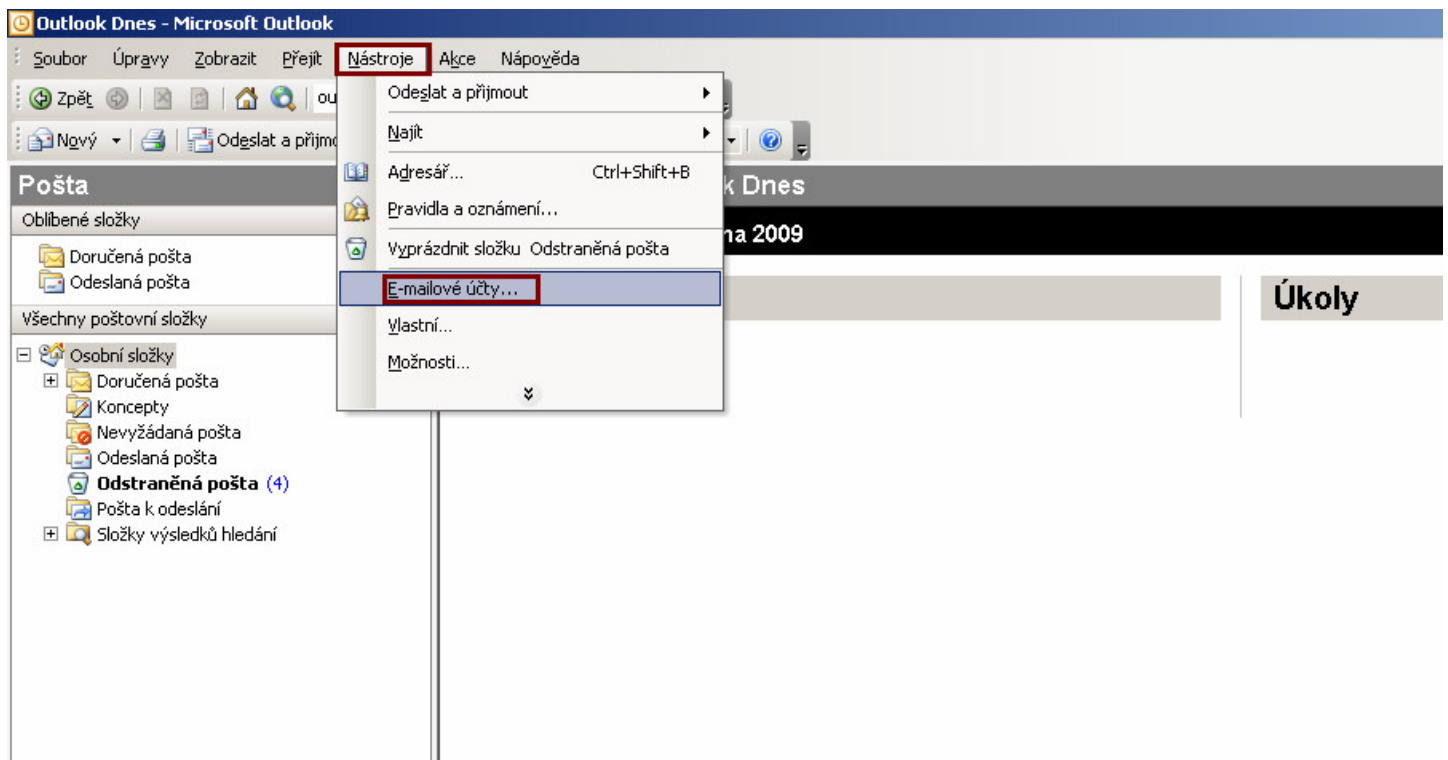


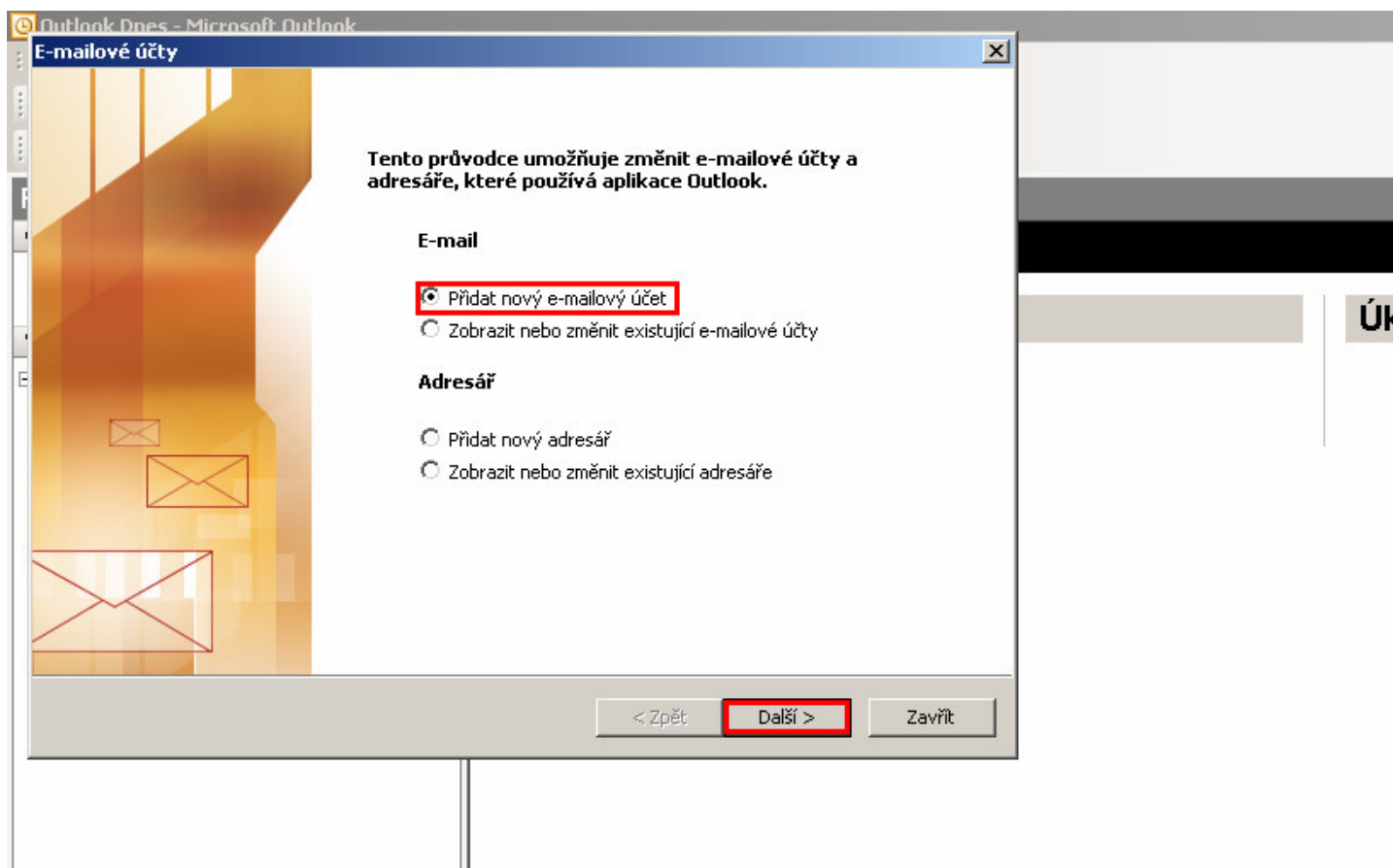
Postup nastavení e-mailového klienta Outlook 2003

1. krok



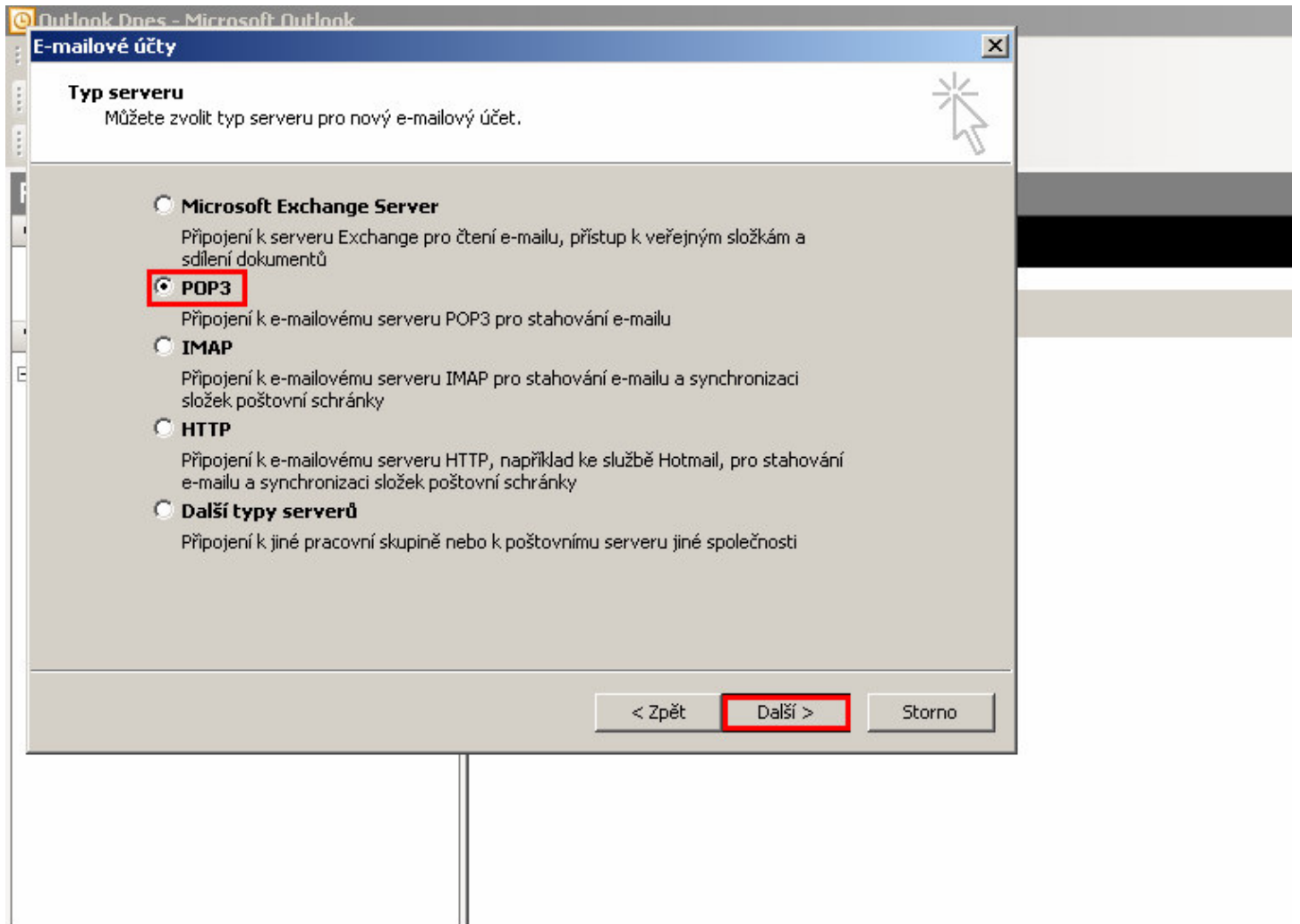
Po spuštění zvolte záložku "Nástroje" a dále pak "E-mailové účty..."

2. krok



Zvolte možnost "Přidat nový e-mailový účet" a pokračujte tlačítkem "Další > "

3. krok



Zvolte "POP3" a pokračujte tlačítkem "Další >"

4. krok

Nastavení e-mailu sítě Internet (POP3)
Je třeba provést následující nastavení. Potom bude e-mailový účet funkční.

Informace o uživateli

Jméno:

E-mailová adresa:

Informace o serveru

Server příchozí pošty (POP3):

Server pro odchozí poštu (SMTP):

Přihlašovací informace

Uživatelské jméno:

Heslo:

Zapamatovat heslo

Přihlašovat se zabezpečeným ověřováním hesla (SPA)

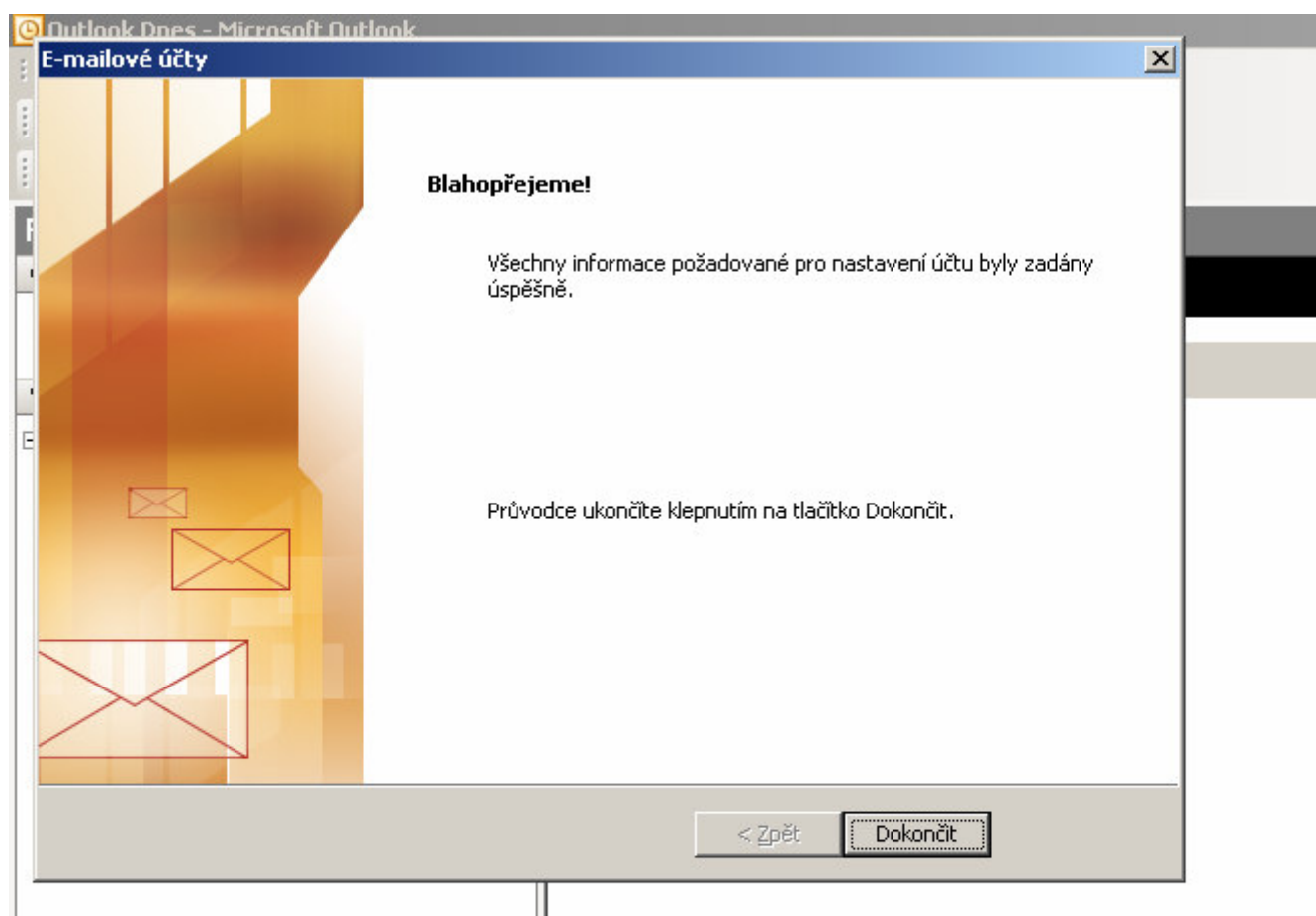
Test nastavení

Po doplnění informací na této obrazovce doporučujeme provést test účtu klepnutím na následující tlačítko. (Je třeba síťové připojení.)

< Zpět Další > Storno

Tyto údaje vyplňte podle informací získaných od provozovatele Vaší e-mailové schránky.

5. krok



Tímto jste dokončili potřebné nastavení pro provozování Vašeho e-mailové účtu v aplikaci Outlook 2003.